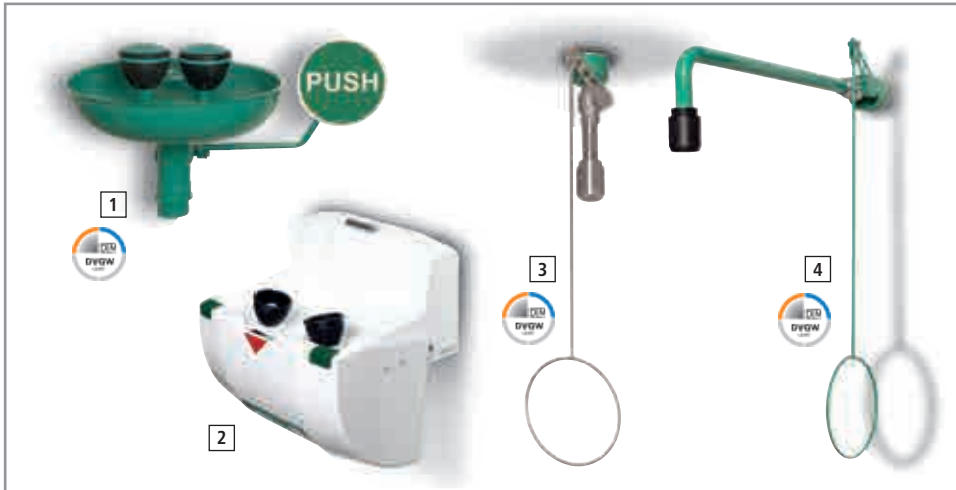


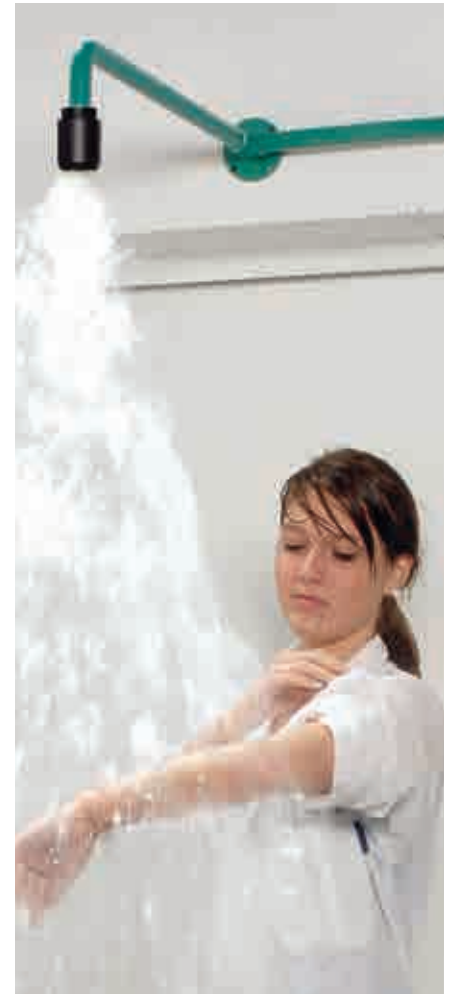
# Notduschen nach DIN 12899-3, EN 15 154-1/2 für den Einsatz in Gefahrenbereichen

Überall dort einzusetzen, wo die Gefahr des Personenbrandes oder der Verätzung besteht. Im Labor durch die BGR 120 und in der Industrie durch die BGV A1 zwingend vorgeschrieben. Die sofortige Benutzung der Notdusche verhindert oftmals schwere Verletzungen und kann sogar lebensrettend sein.

- Mit großen, robusten Bedienteilen aus rostfreiem Edelstahl
- Strahlregler der Augenduschen mit Staubkappen als Schutz gegen Verschmutzung
- Mit chemikalienbeständiger Pulverbeschichtung in grün, Verrohrung und Ventile aus Edelstahl und Duscharm aus Messing oder komplett aus poliertem Edelstahl
- Beide Ausführungen mit normgerechten Hochleistungsduschkopf



	[1] Augendusche	[2] Augendusche	[3] Körperdusche	[4] Körperdusche
Ausstattung	Becken	Becken m. Deckel	Deckenmontage	Wandmontage
Anschlussgewinde	3/4" innen	3/8" außen	3/4" außen	3/4" außen
Ausführung	Edelstahl/Messing	ABS-Kunststoff	Edelstahl/Messing	Edelstahl/Messing
	526773	526774	526775	526777
	---	---	---	---



	[5] Körper-/Augendusche	[6] Körper-/Augendusche	[7] Körper-/Augendusche	[8] Körper-/Augendusche
Ausstattung	2 Sprühköpfe, fix	1 Sprühkopf, abnehmbar	Becken mit Deckel	Becken
Anschlussgewinde	1 1/4" innen	1 1/4" innen	1 1/4" innen	1 1/4" innen
Ausführung	Messing	Edelstahl	Messing	Messing
	526780	526781	526782	526783
	---	---	---	---

**Qualitätsmerkmale!**

Die mit diesem Zeichen gekennzeichneten Produkte sind DIN-DVGW geprüft und vom Deutschen Verein des Gas- und Wasserfaches e. V. zugelassen.

>> • Hinweisschilder nach DIN 4844-2-D und BGV A8, selbstklebend 150 x 150 mm, im Lieferumfang enthalten  
 • Erste-Hilfe-Schilder nach ASR A1.3 finden Sie auf Seite 784

**! Gut zu wissen!**

Bei Unfällen mit Chemikalien oder brennbaren Flüssigkeiten ist eine schnelle Ersthilfe wichtig. Deshalb sind durch den Gesetzgeber und die BG Notduschen nach DIN 12 899-3, EN 15 154 - 1/2 vorgeschrieben. Notduschen müssen überall dort montiert werden, wo die Gefahr besteht, dass Arbeitnehmer sich mit Chemikalien kontaminieren können.