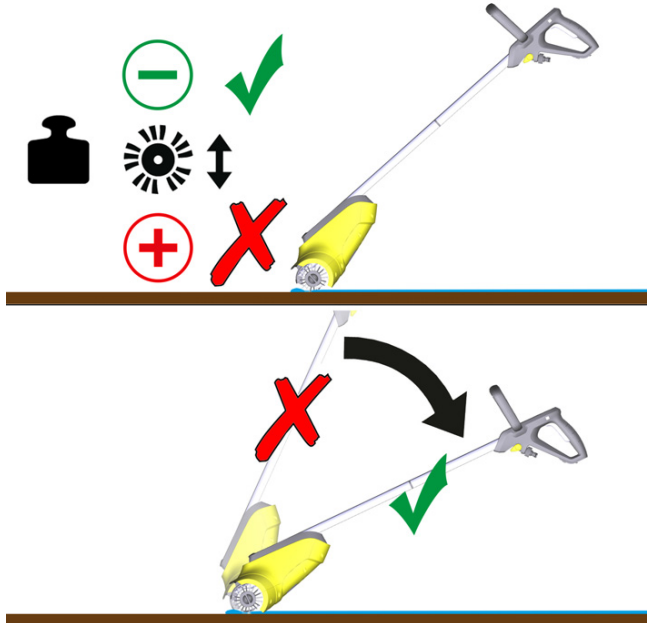


PCL 4



Deutsch

Sehr geehrter Kunde

Das unerwartete Ausschalten des Geräts ist auf das Auslösen des Motorüberlastschalters zurückzuführen. Es handelt sich dabei nicht um einen Gerätefehler, sondern um eine gewollte Schutzfunktion.

Bitte beachten Sie folgende Hinweise zur Benutzung:

- Verwenden Sie das Gerät nur auf Holzflächen, glatten Steinfliesen oder Verbundwerkstoffen (WPC).
- Verwenden Sie immer die geeigneten Bürsten.
- Üben Sie bei der Reinigung nicht zuviel Druck auf das Gerät aus.
- Halten Sie das Gerät bei der Reinigung in einem flacheren Winkel.

Sollte das Gerät bei der Benutzung unerwartet abschalten, lassen Sie es mindestens 10 Minuten abkühlen. Der Motorschutzschalter setzt sich zurück und das Gerät ist wieder betriebsbereit. Im Falle einer wiederholten Abschaltung, reduzieren Sie bitte während der Reinigung den Druck auf die Bürsten und halten Sie das Gerät in einem flacheren Winkel!

Bitte beachten Sie auch die Hinweise in der Betriebsanleitung. Sie finden diese bei Bedarf unter www.kaercher.com.

