

COOL-FIT 4.0 Installationsfitting Typ 313, d32-d225

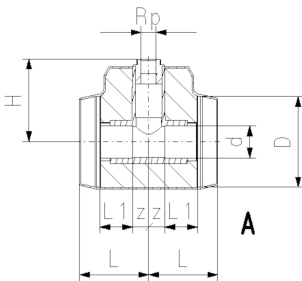


Ausführung:

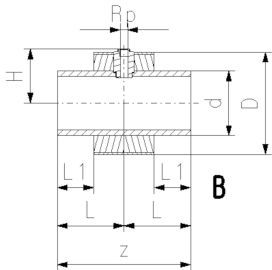
- Vorisoliertes, PE100, SD11, metrisch
- Isolation aus GF HE Schaum
- Schlagfest Farbe: schwarz
- Mit Gewinde Zweig für Sensoren (i.n Temperatur, Druck)
- A: Elektroschweissfitting mit integrierter Dichtungslippe für eine wasser- und dampfdichte Verbindung
- B: Stumpfschweissfitting mit freiem Ende



B



A



B

d/D	Rp	PN	Code	Gewicht	H	L	L1	z	Typ
(mm)	(inch)	(bar)		(kg)	(mm)	(mm)	(mm)	(mm)	
32/90	½	16	738 313 608	0.169	95	79	36	18	A
40/110	½	16	738 313 609	0.267	105	87	40	22	A
40/110	¾	16	738 313 659	0.269	108	87	40	22	A
50/110	½	16	738 313 610	0.354	107	94	44	25	A
50/110	¾	16	738 313 660	0.356	110	94	44	25	A
63/125	½	16	738 313 611	0.537	120	103	48	30	A
63/125	¾	16	738 313 661	0.539	123	103	48	30	A
75/140	½	16	738 313 612	0.773	127	116	55	36	A
75/140	¾	16	738 313 662	0.774	130	116	55	36	A
90/160	½	16	738 313 613	1.164	139	130	62	43	A
90/160	¾	16	738 313 663	1.165	142	130	62	43	A
110/180	½	16	738 313 614	1.944	151	154	72	57	A
110/180	¾	16	738 313 664	1.944	154	154	72	57	A
160/250	½	16	738 313 617	2.496	134	165	90	330	B
160/250	¾	16	738 313 667	2.489	134	165	90	330	B
225/315	½	16	738 313 620	5.155	166	185	110	370	B
225/315	¾	16	738 313 670	5.146	169	185	110	370	B

The technical data are not binding. They neither constitute expressly warranted characteristics nor guaranteed properties nor a guaranteed durability. They are subject to modification. Our General Terms of Sale apply.

Georg Fischer Piping Systems Ltd, Postfach, CH-8201 Schaffhausen/Switzerland

Phone +41 -(0)52-631 1111

e-mail: info.ps@georgfischer.com

Internet: <http://www.gfps.com>