

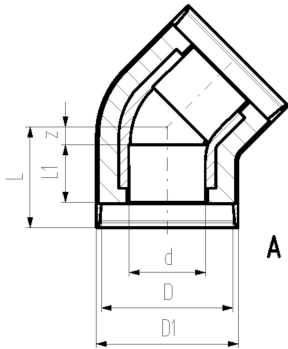


COOL-FIT 4.0 Winkel 45°, d32-d225

Ausführung:

- Vorisoliertes PE100 SDR11, metrisch
- Isolation aus GF HE Schaum
- Schutzmantel schlagfest. Farbe: schwarz
- A: Elektroschweissfitting mit integrierter Dichtungslippe für eine wasser- und dampfdichte Verbindung

*d75/140 + d90/160 verfügbar ab 12.2018



d/D (mm)	PN (bar)	Code	SP	Gewicht (kg)	GP	L (mm)	L1 (mm)	z (mm)	Typ	D1 (mm)
32/90	16	738 153 108	1	0.108	8	72	36	11	A	97
40/110	16	738 153 109	1	0.162	6	76	40	11	A	117
50/110	16	738 153 110	1	0.218	4	82	44	13	A	117
63/125	16	738 153 111	1	0.315	6	89	48	16	A	132
* 75/140	16	738 153 112	1	0.650	2	98	55	18	A	147
* 90/160	16	738 153 113	1	1.030	2	117	62	30	A	168
110/180	16	738 153 114	1	1.270	2	138	72	41	A	188
160/250	16	738 153 117	1	4.100	2	161	90	46	A	258
225/315	16	738 153 120	1	17.603	1	278	110	143	A	324

The technical data are not binding. They neither constitute expressly warranted characteristics nor guaranteed properties nor a guaranteed durability. They are subject to modification. Our General Terms of Sale apply.

Georg Fischer Piping Systems Ltd, Postfach, CH-8201 Schaffhausen/Switzerland

Phone +41 -(0)52-631 1111

e-mail: info.ps@georgfischer.com

Internet: <http://www.gfps.com>