

TECHNISCHES DATENBLATT

MOTION Low ESD S2 No. 72182

Gr. 38 - 47



KENNZEICHNUNG NACH NORM

Norm für Sicherheitsschuhe EN ISO 20345 S2	<p>Grundanforderung bei S2: A Antistatik - E Energieaufnahmevermögen im Fersenbereich - FO Kraftstoffbeständig - WRU Wasserdurchtritt und Wasseraufnahme - Geschlossener Fersenbereich</p>
Zusatzanforderungen	<p>SRC Rutschhemmend auf Böden aus Keramikfliesen mit Natriumlaurylsulfatlösung (SLS) sowie auf Stahlböden mit Glycerol. SRC ist die bestmögliche Kategorie für einen Sicherheitsschuh nach EN ISO 20345.</p>

FORM

<p>Sicherheitshalbschuh</p>	<p>Form A - Die Höhe vom Schuhoberteil darf bei Größe 42 max. 11,2 cm betragen.</p>
-----------------------------	---

EINSATZGEBIETE

Einsatzgebiete	<p>In- und Outdoor-Bereiche Bereiche, wo die Einwirkung von Feuchtigkeit zu erwarten ist (S2)</p> <p>Bereiche, in denen die Gefahr von elektrostatischer Entladung besteht (EGB/ESD)</p> <p>z.B. Flughäfen, Flugzeugbau, Automobilbau Keine Kratzer durch metallische Teile In der Nähe von Induktionsschleifen / Metalldetektoren</p>
----------------	---

AUSSTATTUNGSMERKMALE

ESD - Ausstattung	<p>Dank seiner sehr guten Ableitfähigkeit ist der Schuh für Arbeiten in ESD-sensiblen und elektrostatisch geschützten Bereichen (EPA) geeignet. Die Schuhe erfüllen die Norm 61340-5-1.</p>	
Größen (Unisex Modell)	<ul style="list-style-type: none"> • Erweiterter Größenspiegel: lieferbar in Größe 38 - 47 	
Zertifizierung nach DGUV Regel 112-191	<ul style="list-style-type: none"> • zertifiziert für orthopädische Zurichtungen / Einlagen 	

AUSSTATTUNGSMERKMALE

Geringes Gewicht	<ul style="list-style-type: none"> • Verarbeitung von Kunststoffkappe und metallfreiem Durchtrittschutz • angenehmer Tragekomfort
Gepolsterter Schaftrand	<ul style="list-style-type: none"> • sehr guter Tragekomfort: Der gepolsterte Schaftrand schützt die Achillessehne.
Geschlossene, gepolsterte Lasche	<ul style="list-style-type: none"> • sehr guter Tragekomfort: Die Lasche beugt Druckstellen vor und verhindert, dass Schmutz in den Schuh eindringt.
Metall- und lederfreie Ausstattung	<ul style="list-style-type: none"> • geringes Gewicht • geeignet für metallisch sensible Arbeitsbereiche • keine Störung von Metalldetektoren • Einsatz in der Nähe von Induktionsschleifen möglich • für Lederallergiker geeignet

OBERMATERIAL

Hydrophobierte Mikrofaser	<ul style="list-style-type: none"> • Einsatzbereiche S2/S3 • synthetisches Material • besonders weich • formbeständig • reißfest • schnell trocknend • abriebfest und leicht • Wasserdurchtritt/-aufnahme gemäß EN ISO 20345 S2; zusätzliche Wasserbeständigkeit durch eine spezielle Hydrophobierung des Materials
Hydrophobiertes Textilmaterial Cordura® CORDURA	<ul style="list-style-type: none"> • Einsatzbereiche S2/S3 • synthetisches Material • besonders widerstandsfähig gegen Abnutzung • formbeständig • reißfest • schnell trocknend • abriebfest und leicht • Wasserdurchtritt/-aufnahme gemäß EN ISO 20345 S2; zusätzliche Wasserbeständigkeit durch eine spezielle Hydrophobierung des Materials

FUTTERMATERIAL

Atmungsaktives Textilfutter	<ul style="list-style-type: none"> • klimaregulierend • gute Atmungsaktivität • hautfreundlich • hohe Schweißaufnahme/-abgabe
Futterkappentasche	<ul style="list-style-type: none"> • Das abriebfeste Mikrofasermaterial ist besonders strapazierfähig und sorgt für angenehmen Tragekomfort.

ZEHENSCHUTZKAPPE

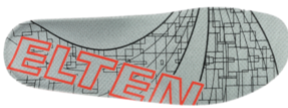
Kunststoffkappe



- Schutz gegen Stoßeinwirkungen von min. 200 Joule und eine Druckbeanspruchung von min. 15 kN
- dauerhafte Kantenabdeckung zur Abpolsterung
- ergonomisch geformt
- angenehme Zehenfreiheit
- gute Abdeckung des Kleinzehenbereichs
- geringes Gewicht - leichter als herkömmliche Stahlkappen
- 100 % metallfrei
- 100 % anti-magnetisch

EINLEGESOHLE

Ganzflächige
Einlegesohle ESD PRO



- ESD-AUSSTATTUNG: Schutz vor elektrostatischer Entladung (electrostatic discharge=ESD). Die ganzflächige, auswechselbare Einlegesohle ist leitfähig und für den Einsatz in ESD-Sicherheitsschuhen gemäß der Normen DIN EN ISO 20345 und DIN EN 61340-5-1 konzipiert.
- Die ganzflächige, auswechselbare Einlegesohle bietet höchsten Tragekomfort für Sicherheitsschuhe.
- Die Einlegesohle hat eine gute Feuchtigkeitsaufnahme und -abgabefunktion und sorgt so für ein angenehmes Fußklima.
- Die enorme Weichheit des PU-Schaums dämpft Stöße beim Auftritt ab und erhöht den Laufkomfort.
- Verbesserung des Schuhklimas durch die offenzellige Struktur des PU-Schaums. Somit bleibt der Fuß immer angenehm trocken.

BRANDSOHLE

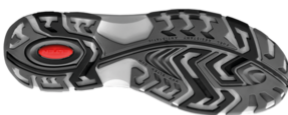
ESD-fähige Softvlies-
Brandsohle

ESD-Ausstattung: Schutz vor elektrostatischer Entladung (electrostatic discharge=ESD), und zwar ohne den Einsatz von zusätzlichen Hilfsmitteln, welche die Brückenfunktionen zur Laufsohle erfüllen.

- etwa 50 % leichter als vergleichbare Sohlen aus Naturmaterialien
- flexibel und formstabil
- gute Luftdurchlässigkeit
- ausgezeichneter Abriebwiderstand
- hohe Feuchtigkeitsaufnahme
- schnelles Trocknen (quasi über Nacht)

LAUFSOHLE

Zweischichten-Profilsohle
TRAINERS



- farbige Kontraste für dynamisches Design
- sehr gute Rutschhemmung
- antistatisch

Laufsohle: TPU (thermoplastisches Polyurethan)

- Farbe: grau, mit farbigen Inserts
- Profiltiefe: 3,5 mm
- besonders abriebfest
- hitzebeständig bis ca. 130°C
- kälteflexibel bis ca. -30°C
- öl- und kraftstoffbeständig

Zwischensohle: PU (Polyurethan)

- Der weiche PU-Kern sorgt für gute Stoßabsorption und hohen Tragekomfort