



**BM-14**

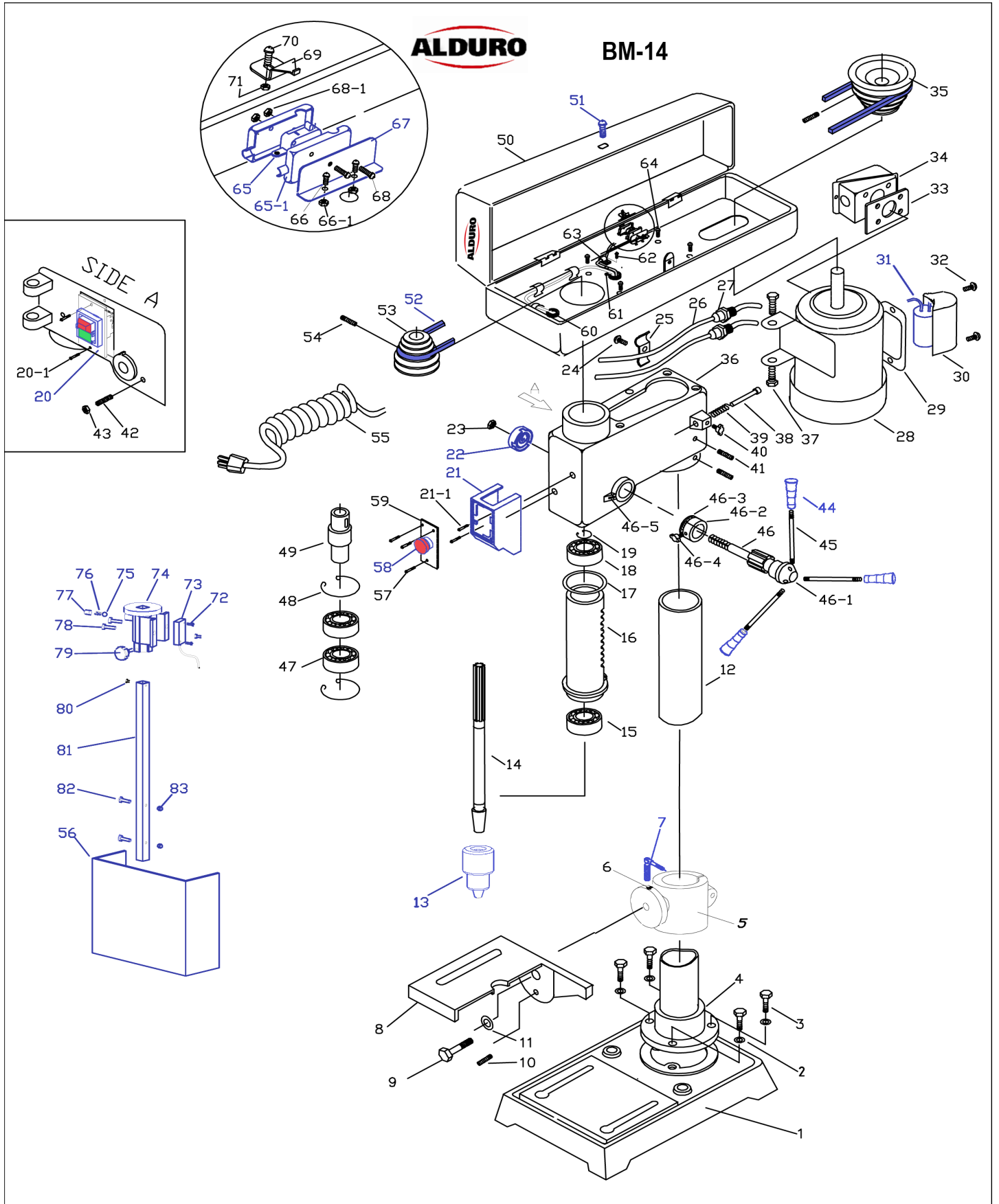
**ERSATZTEILLISTE  
LISTE DES PIÈCES DÉTACHÉES**

KSBA Jan. 2022

**TISCHBOHRMASCHINE  
PERCEUSE D'ÉTABLI**

**Art. Nr.659449 BM-14**





No.	Beschreibung D	Description F	Spezifikation/Spécification	Art.	st./pce.
1	Fussplatte	Repose-pieds		*	1
2	Federscheibe	Rondelle à ressort	M8	*	4
3	Schraube	Vis	M8x25	*	4
5	Flansch	Bride		*	1
6	Skala	Échelle		*	1
7	Klemmgriff	Poignée de serrage	M10x35	214801	1
8	Tisch	Tableau		*	1
9	Schraube	Vis	M16x35	*	1
10	Schraube	Vis	M6x10	*	1
11	U-Scheibe	Machine à laver	16.2x3.5	*	1
12	Säule	pilier		2002627	1
13	Bohrfutter	Mandrin	B16 0-16mm	659380	1
14	Spindel	broche		*	1
15	Kugellager	roulement à billes	6201-2Z	*	1
16	Spindelhülse	Manchon de broche		*	1
17	Dichtungsring	Bague d'étanchéité	40/48/2mm	*	1
18	Kugellager	roulement à billes	6202-2Z	*	1
19	Sicherungsringwellen	Arbres à circlips	11x1mm	*	1
20	Schalter	compteur	KJD12 250V	659647	1
20-1	Schraube	vis	M4x10	*	1
21	Schaltergehäuse	Boîtier de commutateur		215200	1
22	Rückzugfeder	Ressort de rappel		660029	1
23	Mutter	Mère	M10	*	1
24	Schraube	Vis	M5x10	*	1
25	Bride	Mariée		*	1
26	Kabel	Câble		*	1
27	Kabelverschraubung	Presse-étoupe	M16	*	2
28	Motor	Moteur		*	1
29	Dichtung	Poésie		*	1
30	Abdeckung	Couverture		*	1
31	Kondensator	Condensateur	8µF 450AC	215204	1
32	Schraube	Vis	M4x16	*	2
33	Dichtung	Poésie		*	1

No.	Beschreibung D	Description F	Spezifikation/Spécification	Art.	st./pce.
34	Abdeckung	Couverture		*	1
35	Motorpully	Moto	Ø 14mm	*	1
36	Kopfgehäuse	Logement de tête	M8x18	*	1
37	Schraube	Vis		*	2
38	Bolzen	Verrouiller	Ø9.5x72mm	*	1
39	Feder	Plume		*	1
40	Flügelschraube	Vis à ailettes	M8x16	*	1
41	Gewindestifte	Vis sans tête	M8x12	*	2
42	Gewindestift	Vis sans tête	M8x20	*	1
43	Mutter	Mère	M8	*	1
44	Griff	Gérer	M10	214800	3
45	Stange	Pôle	M10/M10/90mm	*	3
46	Vorschubwelle	Arbre d'alimentation		*	1
46-1	Vorschubwelle	Arbre d'alimentation		*	1
46-2	Ring	Bague		*	1
46-3	Skala	Échelle		*	1
46-4	Rändelschraube	Vis moletée	M6	*	1
46-5	Pfeil	La Flèche		*	1
47	Kugellager	Roulement à billes	6203-2Z	*	2
48	Sicherungsring	Circlip		*	2
49	Welle	Vague		*	1
50	Riemengehäuse	Carter de courroie		*	1
51	Griff Deckel	Couvercle de poignée	M6	214813	1
52	Keilriemen	Courroie trapézoïdale	K31	659803	1
53	Spindelriemen	Courroie de broche	Ø22mm	*	1
54	Gewindestift.	Vis sans tête.	M6x16	*	2
55	Netzkabel	Cordon d'alimentation		*	1
56	Schutz	Protection		659992	1
57	Blechschaube	Vis à tôle	3x16mm	*	3
58	Schalter Not/Aus ALDURO	Interrupteur d'urgence / arrêt		658854	1
59	Platte	Assiette		*	1
60	Tülle	Passe-fil	Ø24mm	*	1
61	Tülle	Passe-fil	Ø18mm	*	1
62	Schraube	Vis	M4x10mm	*	1

No.	Beschreibung D	Description F	Spezifikation/Spécification	Art.	st./pce.	
63	Klammer	Support		*	1	
64	Schraube	Vis	M6x10mm	*	6	
65	Endschalter	Fin de course	HY50	Set.1	741211	1
65-1	Schaltergehäuse	Boîtier de commutateur		Set.1	741211	1
66	Schraube	Vis	M5x10	*	2	
66-1	Mutter	Mère	M4	*	2	
67	Winkel	Angle		Set.1	741211	1
68	Schraube	Vis	M3x20	*	2	
68-1	Mutter	Mère	M3	*	2	
69	Platte	Assiette		*	1	
70	Schraube	Vis	M6x10	*	1	
71	Mutter	Mère	M6	*	1	
72	Schraube	Vis		Set.2	215277	2
73	Deckel	Couvercle		Set.2	215277	1
74	Gehäuse	Enveloppe		Set.2	215277	1
74-1	Schalter	Compteur	HY50 = Pos.65	Set.2	215277	1
75	Kugel	Balle		Set.2	215277	1
76	Feder	Plume		Set.2	215277	1
77	Gewindeschift	Tige filetée	M10x12	Set.2	215277	1
78	Schraube	Vis		Set.2	215277	2
79	Rändelschraube	Vis moletée	M6x12	Set.2	215277	1
80	Schraube	Vis	M5x8	Set.3	659172	1
81	4kt. Rohr	Carré tuyau	15x15x250	Set.3	659172	1
82	Schraube	Vis	M5x25	Set.3	659172	2
83	Mutter	Mère	M6	Set.3	659172	2
Set.1	Deckelschalter	Fin de course	Pos.65;65-1;67		741211	1
Set.2	Visierschalter	Protection de course	Pos.72;73;74;74-1;75;76;77;78;79		215277	1
Set.3	4kt. Rohr	Carré tuyau	Pos.80;81;82;83		659172	1

\* auf Anfrage, sur demande

Technische Änderungen die dem Fortschritt oder der Sicherheit dienen sind jederzeit vorbehalten.  
Sous réserve de modifications servant au progrès technique et à la sécurité.



**BM-14**

**ERSATZTEILLISTE  
LISTE DES PIÈCES DÉTACHÉES**

**Allchemet AG**  
Werkstrasse 4  
CH-6020 Emmenbrücke

T +41 41 209 65 00  
F +41 41 209 65 65

[www.allchemet.ch](http://www.allchemet.ch)  
[info-emm@allchemet.ch](mailto:info-emm@allchemet.ch)