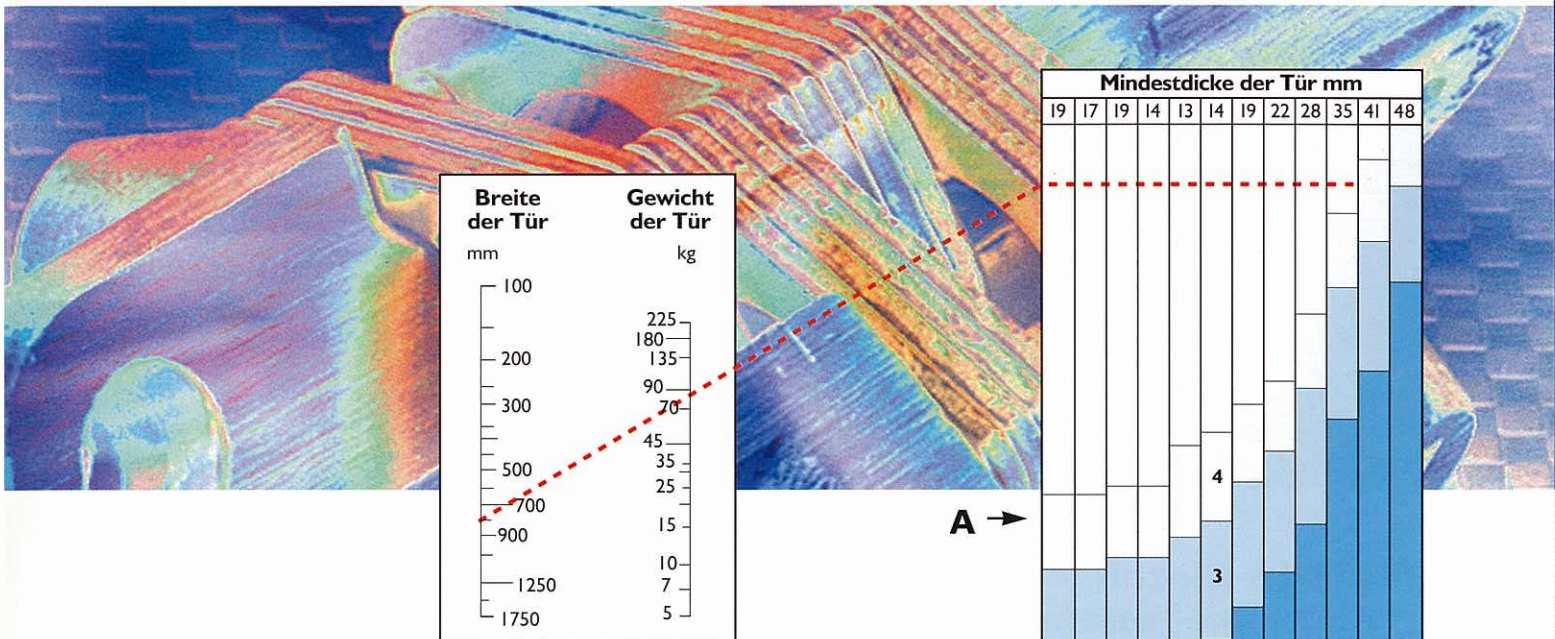


Kundenführer

Für die Auswahl Ihres SOSS Scharnieres wurde dieses einfache Diagramm entwickelt, um Ihnen schnell die nötigen Informationen über den Typ und die korrekte Größe, die Sie benötigen, zu geben.



Auswahl des richtigen SOSS Scharnieres

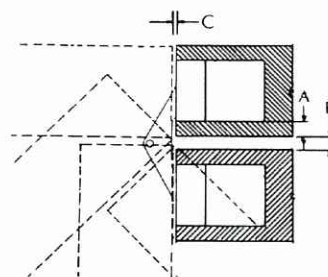
- 1 Bestimmen Sie zuerst die Breite, die Dicke und das Gewicht der Tür (wenn Sie das Gewicht der Tür nicht bestimmen können, setzen Sie sich bitte mit dem Hersteller oder Händler in Verbindung.)
- 2 Ziehen Sie dann eine gerade Linie auf dem Diagramm. Beginnen Sie auf der linken Seite am entsprechenden Punkt der Spalte "Breite der Tür", durch den korrekten Punkt der Spalte "Gewicht der Tür" bis zur Linie A.
- 3 An dem Punkt, an dem Ihre Linie mit der Linie A zusammentrifft, zeichnen Sie bitte eine waagerechte Linie über die Tabelle bis zur Spalte, die die korrekte Dicke Ihrer Tür bezeichnet.
- 4 In dieser Spalte finden Sie die Anzahl der von Ihnen benötigten Scharniere und ganz unten die Scharniernummer.

Beispiel:

Eine Tür, die 760 mm breit ist, 90 kg wiegt und 41 mm dick ist, würde vier Scharniere der Nummer 218 benötigen. Die rote Punktlinie zeigt Ihnen, wie dieses Resultat mit Hilfe der Tabelle bestimmt wurde. Wenn Sie Zweifel haben, setzen Sie sich bitte mit dem Hersteller oder Vertreter in Verbindung.

WEGE UND SPIELRÄUME VON TÜREN

Das Diagramm auf der rechten Seite zeigt den typischen Weg einer mit SOSS Scharnieren versehenen Tür. Die Tabelle zeigt den Spielraum der Tür für jedes Scharnier bei vollständiger Öffnung.



SCHARNIER	A			B			C		
	No.	mm	mm	mm	mm	mm	mm	mm	mm
	101	2,4	2,7	0,8					
	103	3,2	3,2	0,8					
	303	3,2	3,2	0,8					
	314	4,0	3,2	2,4					
	203	3,2	2,7	0,8					
	204	3,2	2,7	1,6					
	205	N.A.	8,3	6,0					
	208	4,0	3,5	1,2					
	212	4,8	4,0	1,2					
	216	6,4	5,5	1,6					
	218	6,4	9,5	1,2					
	220	9,5	8,0	1,6					

SPEZIFIKATIONEN	LEICHTE BELASTUNG								MITTLERE BELASTUNG		STARKE BELASTUNG		
	Scharnier - Nr.	101	103	303	314	203	204	205	208	212	216	218	220
		mm	mm	mm	mm	mm	mm	mm	mm	mm	mm	mm	mm
LÄNGE		43	38	38	38	44,5	60	60	69,9	95,3	117,5	117,5	140
BREITE		9,63	13	13	13	13	13	13	15,9	19	25,4	28,6	35
TIEFE DE PLATTE		5,5	5,5	1,4	1,4	5	6,4	6,4	7	9,5	12	10,3	11,9
MINDESTDICKE DES HOLZ/METALL-ABSCHNITTES		13	19	17,5	17,5	19	19	14,3	22	28	35	41,3	47,5
TIEFE DES LOCHES		12	15	16	16	18,3	18,3	18,3	23	27	36,5	40,5	49,2
SPIELRAUM WENN OFFEN		7,5	10	10	11	9	9,13	14,7	11,5	13,5	18,3	22,2	27
GRÖÖE DER HOLZSCHRAUBEN		2,5 x 20mm	3,5 x 25mm	3 x 20mm	-	3,5 x 25mm	4 x 30mm	-	4 x 30mm	4,5 x 30mm	No 6 x 40mm	4,5 x 40mm	5,5 x 38mm