

Systèmes de ferrures pliantes et coulissantes

Volets coulissants



Bienvenue

A propos de la société Hawa AG

Depuis 1965, chez nous, tout tourne, coulisse et se plie autour des ferrures et des applications fascinantes qui s'ouvrent ainsi à nos clients. Dans nos domaines d'activités que sont les ferrures verre/métal pour le bâtiment, les ferrures bois pour le bâtiment, les ferrures pour volets coulissants et les ferrures pour meubles, nous sommes devenus une adresse de réputation internationale. Nous misons depuis toujours sur une qualité 100 % suisse. La fabrication de nos produits est réalisée à Mettmensstetten, bien que nous exportions désormais plus de 80 % de notre production. Ceci est également dû au fait que notre philosophie d'entreprise repose toujours sur des valeurs suisses typiques, telles que la précision, la sécurité et la robustesse.

A propos de cette brochure

On les connaît certes depuis le 14ème siècle, mais les volets coulissants sont tombés pendant longtemps dans l'oubli. Mais cette période est révolue. Aujourd'hui, les architectes et les maîtres d'œuvres apprécient non seulement leurs propriétés d'isolation acoustique et de protection contre la vue et le soleil, mais les utilisent aussi de façon ciblée comme éléments de style pour l'aménagement des façades. En bois, matière plastique ou métal, à un ou plusieurs vantaux, de style store vénitien ou panneau plein, les volets coulissants modernes parviennent à rendre attrayants même les murs de maisons les plus tristes. La présente brochure a pour but de vous fournir des informations, mais surtout de vous inspirer sur le thème fascinant des volets coulissants. Surtout n'hésitez pas à vous adresser directement à Hawa AG pour obtenir des renseignements plus précis et détaillés.

Coulisser à partir de la page 4
Replier à partir de la page 10
Parquer page 13

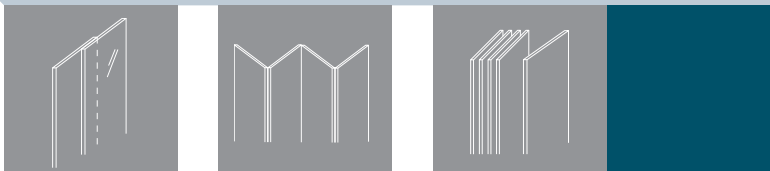


Table des matières



Pages 4/5

HAWA-Frontslide 60/matic



Pages 6/7

HAWA-Frontslide 60/A



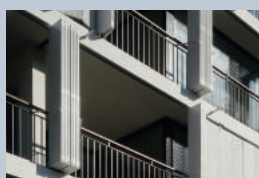
Pages 8/9

HAWA-Frontslide 60/B



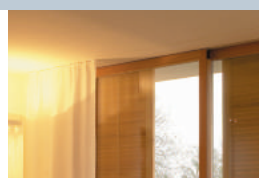
Pages 10/11

HAWA-Fronttego 30/matic



Page 12

HAWA-Frontfold 20



Page 13

HAWA-Aperto 60/H



Page 14

Références

Pour les volets coulissants automatiques en métal ou en bois

HAWA - Frontslide 60/matic

Contraintes techniques

Poids du volet coulissant max.	60 kg
Largeur du volet coulissant min.	600 mm
Epaisseur du volet coulissant	28 – 40 mm
Largeur d'installation max.	7500 mm

Le principe

Est-il encore possible d'accroître le confort des volets coulissants ? Oui, c'est possible : avec HAWA-Frontslide 60/matic et son entraînement moderne avec commande intégrée. D'un simple appui sur un bouton, vous déplacez vos volets coulissants, en douceur et en silence, dans la position que vous souhaitez. La commande intelligente intégrée dans le moteur permet un démarrage et un arrêt lents du volet. De plus, elle enregistre à tout instant la position du volet en comptant et en mémorisant le nombre de tours du moteur. Avec sa transmission de qualité, ce moteur électrique sans balais est d'une endurance exceptionnelle. Il trace sa route sans aucun défaut, ni aucun entretien et il contribue même à faire des économies d'énergie. En effet, l'automatisation permet également de déplacer les volets sans ouvrir les fenêtres, ce qui permet de garder la chaleur dehors l'été et dedans l'hiver.

Les avantages

- Système tout intégré avec composants de très grande qualité pour une compatibilité totale et une longue durée de vie.
- Permet de déplacer deux volets disposés de façon symétrique ou deux volets ou plus disposés de façon télescopique avec un seul moteur.
- Montage au mur ou au plafond et divers guides inférieurs disponibles pour tous les types de réalisations.
- Commande au moyen de commutateurs pour stores du commerce : design uniforme des éléments de commande.
- Les installations peuvent être combinées avec des systèmes de domotique.
- Grande sécurité : l'entraînement s'arrête en cas de butée sur un obstacle.
- Entraînement efficace avec moteur sans balais et commande intelligente intégrée.
- Planification et exécution aisées. Plus aucun câble de liaison spécifique ou de commande externe requis.





Solutions symétriques
pour systèmes à deux vantaux.



Solutions télescopiques pour
systèmes à deux vantaux ou plus.



Caractéristiques techniques de l'entraînement

La commande intégrée dans le
moteur à l'entraînement est
pilotée avec des commutateurs
pour stores du commerce.

Raccordable à la commande
domotique.

Tension de service 230 VAC

50-60 Hz

Degré de protection IP 54

Contrôlé CE



Le confort peut être élégant :
HAWA-Frontslide 60/matic.

Pour les volets coulissants manuels en métal ou en bois

HAWA -Frontslide 60/A



Ombre et lumière à votre gré.

Le principe

Celui qui souhaite tirer pleinement profit des possibilités fonctionnelles et créatrices intéressantes des volets coulissants modernes, ne peut pas passer à côté de la ferrure HAWA-Frontslide 60/A. En effet, ce système sait se montrer convaincant à tout point de vue, par sa souplesse, sa capacité de charge élevée, son roulement léger et silencieux, typique des produits Hawa, et sa technique de guidage autoserrante. Le déplacement des volets simples, télescopiques ou symétriques est ainsi très facile. De plus, avec ses trois options de montage, le système HAWA-Frontslide 60/A vous fait économiser du temps et de l'argent lors de l'installation.



Guides disponibles pour tous les types de réalisations.



Contraintes techniques

Poids de volet max. 60 kg

Largeur de volet min. 400 mm

Épaisseur du volet 28 – 40 mm



Les avantages

- Grand confort de montage avec fixation au mur, au plafond ou sur linteau.
- Ouverture et fermeture aisées, sans se pencher au dehors, et ce quels que soient le temps et le vent.
- Spécialement conçu pour l'extérieur, très grande résistance à la corrosion.
- Permet de déplacer des volets simples, télescopiques ou symétriques.
- Des caches enclipsables dissimulent harmonieusement les éléments fonctionnels.
- Divers guides inférieurs disponibles pour tous les types de réalisations.
- Manipulation aisée à la main.
- Des tests effectués en externe attestent de son extrême résistance au vent (classe 6).
- Divers systèmes de fermeture Hawa empêchent l'ouverture intempestive des volets et améliorent la protection contre les effractions.



Solutions télescopiques pour systèmes à deux vantaux ou plus.

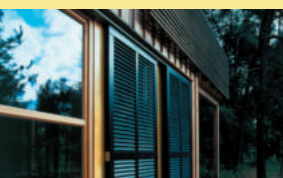


Solutions symétriques pour systèmes à deux vantaux.

Pour les volets coulissants manuels en métal ou en bois
avec hauteur d'encastrement minimale

HAWA -Frontslide 60/B

Encombrement réduit et hauteur
d'encastrement minimale.



Contraintes techniques

Poids du volet coulissant max.	60 kg
Largeur du volet coulissant min.	400 mm
Épaisseur du volet coulissant	28–40 mm

Le principe

La possibilité d'aménagement de grandes façades, le faible encombrement, la protection variable contre la vue et le soleil : tout ce qui joue en faveur des volets coulissants joue aussi en faveur du système HAWA-Frontslide 60/B. Mais ce n'est pas tout. En effet, cet artiste du coulissement manuel possède une suspension brevetée, qui garantit une efficacité de montage maximale avec une hauteur d'encastrement minimale. Les volets peuvent ainsi être aisément accrochés ou décrochés et réglés en hauteur depuis l'intérieur de la pièce. Et, grâce à cette suspension sophistiquée ou à la fixation au mur pratiquement invisible par profil en équerre, aucun cache n'est nécessaire.

Les avantages

- Hauteur d'encastrement minimale grâce à la cuirasse de suspension brevetée.
- Confort de montage maximal – tout peut être monté, démonté et réglé de l'intérieur.
- Montage simple au mur ou au plafond, sans cache.
- Très grande résistance à la corrosion.
- Roulement léger et silencieux et manipulation aisée à la main.
- Divers guides inférieurs disponibles pour tous les types de réalisations.
- Divers systèmes de fermeture Hawa empêchent l'ouverture intempesive des volets et améliorent la protection contre les effractions.



Protection variable contre la vue et le soleil pour l'aménagement des grandes façades.



Voilà quelle souplesse peuvent offrir des volets pliants coulissants confortables

HAWA-Frontego 30/matic

Le principe

Parmi les ferrures pour volets coulissants modernes, HAWA-Frontego 30/matic est le système multi-talents. D'un simple appui sur un bouton, il assure le repliement et le coulissement d'installations comprenant jusqu'à 6 vantaux pouvant peser jusqu'à 30kg chacun : et ce, grâce à son moteur électrique innovant avec entraînement sans balais, qui garantit un démarrage et un freinage en douceur, ainsi qu'un roulement régulier et une faible consommation d'énergie. Il brave les éléments comme pas deux : il ne se laisse en aucun cas perturber par le vent ou par les intempéries, même lorsque les ensembles pliants sont ouverts, les pluies acides, les sels d'épandage et tous les autres facteurs de corrosion le laissent totalement froid, et il satisfait aux normes DIN en vigueur avec une telle maestria qu'on peut même le recommander sans conditions pour une utilisation dans les régions côtières. En plus il est très esthétique : l'entraînement et la commande sont intégrés de façon invisible, et avec son élégance à fleur de façade, il confère à chacune d'elles une finition parfaite.



Jeu de lumières et de surfaces fascinant.
Et des volets pliants coulissants, qui sont
bloqués dans n'importe quelle position :
HAWA-Frontego 30/matic.



Tout à fleur : pour une façade tout à fait impressionnante.

Les avantages

- Grande résistance contre les charges dues à l'action du vent. (Classe 6 certifiée, classe 8 testée), durabilité (20 000 cycles, classe 3 testée).
- Ce système de ferrures pour volets pliants coulissants automatiques peut être utilisé jusqu'à la classe de protection 3, selon la fiche technique VFF KB.01.
- Conçu pour les régions côtières grâce à une très grande résistance à la corrosion, matériaux et revêtements soumis à un test de brouillard salin de 1000h, conformément à la norme DIN EN 9227.
- Fermeture à fleur de façade des volets pliants coulissants.
- Modèles : à 2, 4 ou 6 vantaux, à droite ou à gauche, pouvant être combinés librement de façon symétrique ou asymétrique.
- Surface d'ombrage allant jusqu'à 12 m² pour une installation de 6 vantaux avec volets de 3200mm de hauteur/600mm de largeur.
- Blocage des volets pliants coulissants en haut et en bas, dans n'importe quelle position.
- Développé en conformité avec la norme DIN EN 13659.



Une superbe manière de donner de la vie à votre façade : HAWA-Frontego 30/matic.

Contraintes techniques

Poids de volet max.	30 kg
Largeur de volet	300 – 600 mm
Hauteur de volet	700 – 3200 mm
Épaisseur de volet	28 – 32 mm
Modèles	à 2, 4 ou 6 vantaux

Alimentation	de 100 VAC à 240 VAC 50/60 Hz
--------------	-------------------------------------

Classe de protection	IP54
Vitesse moyenne	55 mm/s
Temp. de fonctionnement	de -20°C à +60°C

Consommation d'énergie en mode stand-by	< 5 W
---	-------

Contrôle CE



Pour le coulissement et le repliement peu encombrant de volets de fenêtres

HAWA - Frontfold 20

Le principe

Il existe des ferrures pour coulisser. Il existe des ferrures pour plier. Et il existe la ferrure HAWA-Frontfold 20, qui sait faire les deux. Ce produit Hawa aux multiples talents permet de plier en douceur les volets de fenêtres et de les ranger sur le côté avec un angle de 90° par rapport à la fenêtre. Ainsi, les volets pliants et coulissants peuvent être montés devant la fenêtre ou sur le côté extérieur du balcon, et être pliés vers l'intérieur ou l'extérieur. Du reste, les éléments à plier peuvent être plaqués sur le côté, contre le mur, mais peuvent également être utilisés pour protéger de la vue ou comme paravent. A propos de protection contre la vue: vos voisins n'en auront pas besoin. En effet, les possibilités d'aménagement offertes par le système HAWA-Frontfold 20 méritent d'être vues.



Fait bonne figure dans les architectures ultramodernes.



Contraintes techniques

Poids de vantail max. 20 kg

Largeur de vantail max. 600 mm

Épaisseur de vantail, bois 28-36 mm

Épaisseur de vantail, aluminium 28-32 mm

Les avantages

- Système peu encombrant, souple et facile à monter.
- Bonnes propriétés de coulissement et de repliement, typiques de Hawa.
- Structure robuste constituée de matériaux résistants à la corrosion.
- Les volets pliants et coulissants peuvent être montés devant la fenêtre ou sur le côté extérieur du balcon.
- Les éléments à plier sont montés sur un côté avec des pivots.
- On peut envisager des réalisations avec un nombre de vantaux illimité, pair ou impair.
- Fermeture aisée avec le loqueteau à ressort HAWA breveté.

Pour les installations spécifiques,
comme les volets coulissants repliables en bois

HAWA - Aperto 60/H

Le principe

Même si l'on a de superbes volets coulissants, on peut souhaiter parfois les voir un peu moins. C'est là qu'intervient le système HAWA-Aperto 60/H. Il permet de couvrir à fleur des fenêtres de grande surface et peut être replié, avec une grande élégance et une grande facilité. Parqués parallèlement à la façade, les volets n'offrent aucune prise au vent. Il est également possible de les parquer, dans un faible encombrement, avec un angle de 90° par rapport à la direction de coulissement, par exemple dans une niche de balcon. Avec sa très grande souplesse, le système HAWA-Aperto 60/H est véritablement destiné à satisfaire des projets particuliers et des solutions spécifiques. Faites appel à nous – nous serons heureux de vous aider à réaliser votre projet.



Parcage élégant et simple.



Contraintes techniques

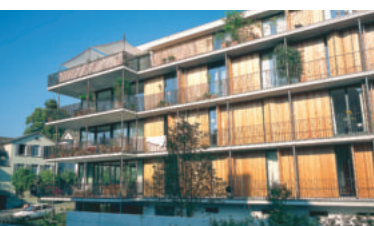
Poids de vantail max.	60 kg
Épaisseur de vantail	35 – 50 mm
Largeur de vantail min.	550 mm
Largeur de vantail max. (à 90°)	950 mm
Largeur de vantail max. (en parallèle)	1500 mm
Hauteur de vantail max.	2600 mm
Réglable en hauteur	± 3 mm

Les avantages

- Le premier système pour volets coulissants en bois, repliables à 90° ou parallèlement à l'axe de coulissement.
- Permet d'apporter de l'ombre, même sur de très larges fenêtres.
- Les installations fermées offrent une surface plane.
- Excellentes propriétés de roulement.
- Les volets peuvent être déplacés individuellement et positionnés là où on le souhaite.
- Structures souples, individuelles et robustes, avec des matériaux résistants à la corrosion.

Références

La règle qui affirme qu'une image en dit plus que 1000 mots réunis n'est pas toujours exacte. Mais, après avoir pu vous fournir quelques informations sur nos solutions de volets coulissants, nous laissons la parole aux images. Vous allez pouvoir constater que les volets coulissants équipés de ferrures Hawa et l'architecture de haut vol vont bien ensemble. Et rien ne nous ferait plus plaisir que de pouvoir, un jour, ajouter également votre projet sur nos listes de référence.



Immeuble collectif, Zurich, Suisse.



Garderie, Vienne, Autriche.



Casa Alberto, Leuk, Suisse.



Maison à deux logements, Cham, Suisse.



Superstructure habitable Akazienhof, Zurich, Suisse.

Coulisser, replier, parquer : Hawa vous en propose encore plus.

Ferrures pliantes et coulissantes bois

Portes, cloisons, façades – le bois rend cela possible. Mais uniquement si vous misez sur Hawa. En effet, nous avons en magasin la solution adaptée à presque toutes les applications, que vous vouliez faire coulisser des portes avec une grande facilité, diviser des espaces ou parquer des cloisons coulissantes dans le coin le plus reculé d'un appartement.



Ferrures pour meubles

De la simple armoire de bureau à la large façade de cuisine, du tout petit meuble ingénieux au rêve accessible d'une solution d'espace complète : les ferrures pour meubles de Hawa laissent toutes les portes ouvertes à vos idées. Chaque solution de meuble bénéficie à la fois de leur grande facilité de montage, de leur excellente mise en œuvre, ainsi que de leur grande souplesse dans le choix des matériaux et de leur parfait confort de coulissement.



Ferrures pliantes et coulissantes verre/métal

Esthétique, légèreté, transparence : le verre rend tout cela possible. Et Hawa a la solution de ferrure adaptée à vos projets. Qu'il s'agisse de faire coulisser des portes avec légèreté, de séparer des espaces avec une grande flexibilité ou de parquer automatiquement des cloisons coulissantes, la technique discrètement intégrée met en valeur l'élégance du matériau.

Autres informations:

Hawa AG
8932 Mettmenstetten
Suisse
Tel. +41 44 767 91 91
Fax +41 44 767 91 78
www.hawa.ch

