

FACADE TRASPIR



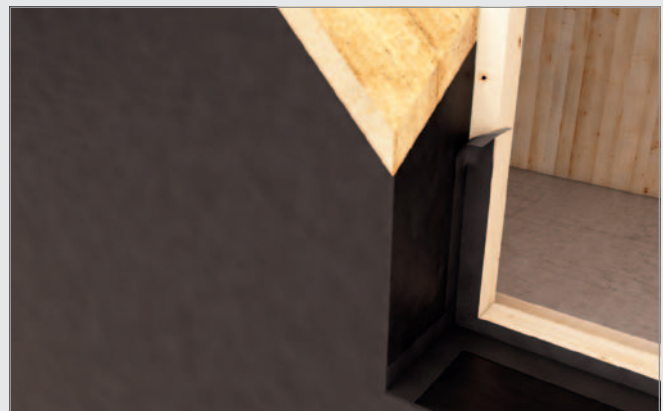
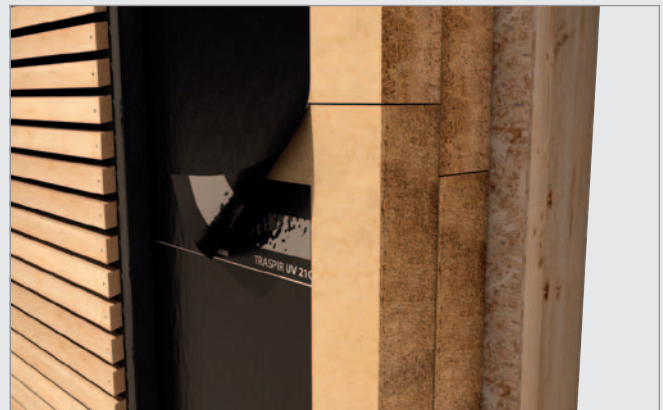
DIFFUSIONSOFFENE UV-BESTÄNDIGE BAHNEN



Diffusionsoffene PP-Bahnen mit UV-beständigem Polymer-Oberflächenschutz

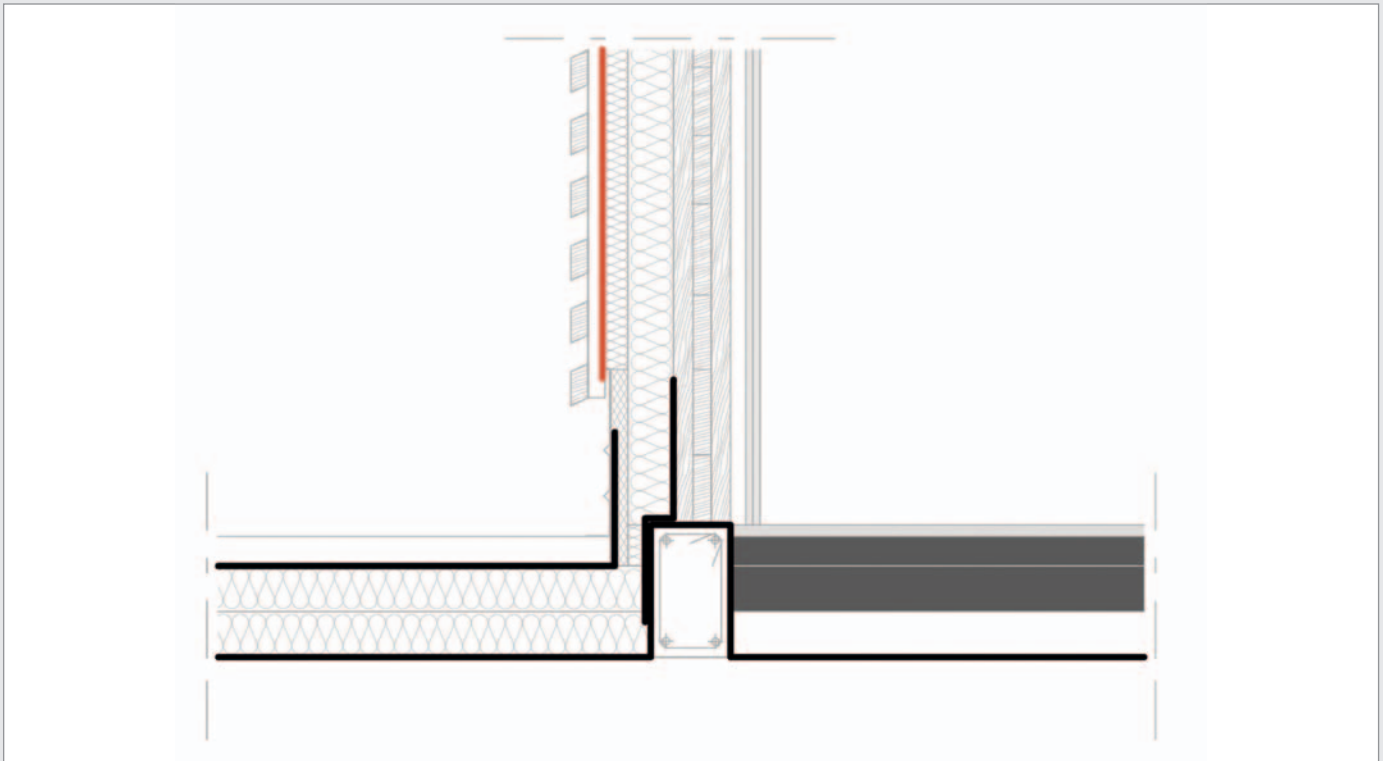
Schwarze matte Oberfläche für einen gleichmäßigen, nicht reflektierenden Hintergrund

Abstand zwischen den Latten max. 50 mm und mind. 60% der Gesamtfläche bedeckt



PRODUKTBESCHREIBUNG

Auf der Außenseite offener, belüfteter Fassaden angebracht, schützen sie die Isolierung vor der Witterung und bieten einen schwarzen Hintergrund als Kontrast für architektonische Verkleidungselemente. Die korrekte Anwendung sieht die Kombination mit UV-beständigen Bändern und Zubehör vor.



PRODUKTEIGENSCHAFTEN

Artikel-Nr.	TRASPIR UV 155		TRASPIR UV 210
	1,5 1,5 TT	D42432	D42454
Materialzusammensetzung		hochdiffusionsoffene Fassadenbahn aus BICO mit Gitterverstärkung und UV-beständiger PE- Beschichtung	hochdiffusionsoffene Fassadenbahn aus PET mit UV- beständiger Acryl Beschichtung
Eigenschaften	U/M		
Flächenbezogene Masse	g/m ²	154	210
Gesamtdicke	mm	0,75	0,35
Wasserdampfdurchlässigkeit (Sd)	m	0,02	0,04
Höchstzugkraft MD/CD	N/50mm	240 / 180	300 / 200
Dehnung MD/CD	%	43 / 25	25 / 25
Weiterreißwiderstand MD/CD	N	220 / 200	120 / 120
Widerstand gegen Wasserdurchgang	Klasse	W1	W1
UV- Beständigkeit	Monate	dauerhaft*	dauerhaft*
Temperaturbeständigkeit	°C	- 40 / + 80	- 40 / + 100
Brandverhalten	Klasse	E	E
Widerstand gegen Luftdurchgang	m ³ / m ² h 50Pa	0,00	< 0,02
Zugfestigkeit nach künstlicher Alterung MD/CD	N/50mm	168 / 101	290 / 190
Widerstand gegen Wasserdurchgang nach künstlicher Alterung	Klasse	W2	W1
Dehnung nach künstlicher Alterung MD/CD	%	32 / 18	20 / 20
Wärmeleitfähigkeit	W/mK	0,30	0,30
Spezifische Wärmekapazität	J/kgK	1800	1800
Lieferform			
Produktbreite	m	1,5	1,5
Produktlänge	m	50	50
Produktoberfläche	m ²	75	75
Gewicht des Produktes	kg	11,8	16,0
Stückzahl/Palette	-	24	24
Palettenmaße	m	1,5x1,2x1,2	1,5x1,2x1,2

* siehe das Technische Datenblatt

Weitere detaillierte Informationen und technische Spezifikationen entnehmen Sie bitte dem technischen Datenblatt. Download unter www.rothoblaas.com.

MD: längs / CD: quer